

玻璃管电子标签 JY-DT212E

玻璃管电子标签 JY-DT212E 是一款原装进口的玻璃管电子标签，采用生物玻璃封装，表面带有防滑动材料，聚对二甲苯涂层能够改善和加速组织粘连，防止植入的标签在皮下移动，防止其受到生物液体的腐蚀，性能稳定，读取距离远。体积小，重量轻，广泛应用于动物识别领域，符合 ISO 11784/5 国际标准。



产品参数:

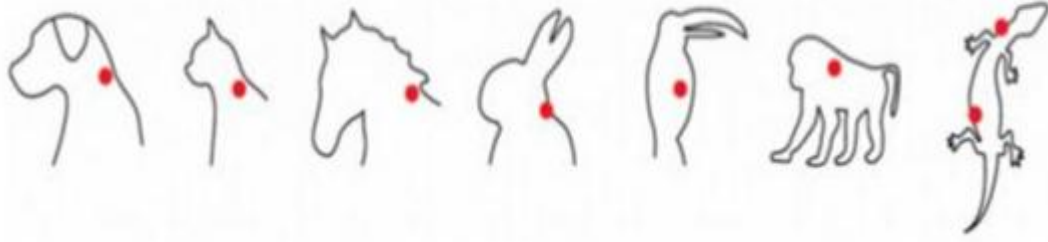
封装材料	肖特生物玻璃	工作频率	134.2KHz
芯片类型	EM4305	产品尺寸	2mm×12mm
调制类型	FSK	协议标准	ISO 11784/5 FDX-B
读写距离	1—25cm(与阅读器有关)	读写时间	1 ~ 2ms
使用次数	100,000 次	使用年限	10 年
产品重量	0.3g	工作温度	-25°C~85°C

植入方法:

由专业人员使用专用注射器直接注入动物身体表皮下面，水平 45°角植入。



植入大致标记位置：



1： 虎、豹、狮、熊、大熊猫和小熊猫

颈部左侧中央皮下。

2： 猩猩、长臂猿、金丝猴和叶猴

左前臂内侧中央皮下。

3： 象

尾根左侧褶皱皮下。：

4： 野马、野驴

颈部左侧中央靠近鬃毛区域的皮下。

5： 羚牛

颈部左侧中央靠近耳基区域的皮下。

6： 鹤、鹳、天鹅

颈部前侧中央区域皮下。

7： 宠物狗、猫

耳朵根部或脖颈两侧皮下

8： 其他形态类似的野生动物的标记位置参照以上执行。